

Краткое руководство по эксплуатации

Основные сведения об изделии

Площадка монтажная товарного знака IEK (далее — площадка) предназначена для фиксации кабельных стяжек на несущих поверхностях. Монтаж площадки осуществляется с помощью монтажного пистолета.

Технические данные

Технические данные и условия эксплуатации приведены в таблице 1. Габаритные размеры приведены на рисунке 1.

Меры безопасности

Перед установкой площадки визуальным осмотром убедитесь в отсутствии механических повреждений. Если площадка имеет трещины или сколы, нарушающие целостность конструкции, площадку следует заменить.

ВНИМАНИЕ

Все работы по монтажу и обслуживанию закреплённых проводников должны производиться в обесточенном состоянии!

Правила монтажа и эксплуатации

Монтаж площадки следует производить на ровную и чистую поверхность.

Выбор крепежа должен осуществляться в соответствии с установочными размерами. Минимальная рекомендуемая длина гвоздя — 19 мм.

При монтаже и эксплуатации необходимо соблюдать требования безопасности и охраны труда при проведении строительных и электромонтажных работ.

Таблица 1 — Технические данные

Наименование показателя	Значение
Материал	Полиамид 6.6
Максимальный диаметр монтажного отверстия, мм	3,8
Максимальный размер кабельной стяжки	2×8
Цвет	Белый/Чёрный
Температура монтажа, °С	0;+50
Температура эксплуатации, °С	-45...+65

Продолжение таблицы 1

Наименование показателя	Значение
Условия хранения	Хранение площадок осуществляется только в упаковке изготовителя в помещениях с естественной вентиляцией при температуре окружающего воздуха от минус 45 °С до плюс 65 °С и относительной влажности не более 70 % при температуре плюс 20 °С
Условия транспортирования	Транспортирование площадок допускается любым видом крытого транспорта в упаковке изготовителя, обеспечивающим предохранение упакованных площадок от механических повреждений, загрязнения и попадания влаги, при температуре от минус 45 °С до плюс 65 °С и относительной влажности 70 % при плюс 20 °С
Комплектность	100 шт.
Утилизация	Утилизировать в соответствии с законодательством на территории реализации
Ремонтопригодность	Неремонтопригодная
Гарантийный срок эксплуатации, лет*	3
Срок службы, лет	25

* С даты продажи при условии соблюдения потребителем правил транспортирования, хранения и эксплуатации

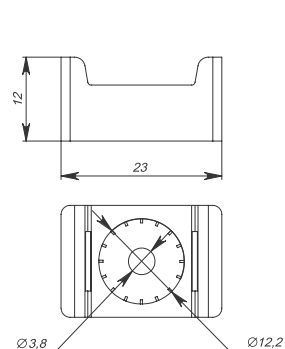


Рисунок 1 — Габаритные размеры